



*Unique Paint Unique Places*



*Unique Paint Unique Places*

サンデコについて

1965年にトルコ初のエフェクトペイントメーカーとして始まった。  
内装用や外装用、どちらにも対応できるペイント材を数多く取り揃えている。



『色数の多さ』と『多種多様なマテリアル』  
が SANDECO の特徴

新築・リノベーション問わず、店舗や住宅にまで施工することができる【意匠性の高い】ペイントです。

無地の壁紙を選ぶよりも、柄のある壁紙を選ぶように単色仕上げのペイント壁よりも、表情のあるペイント壁を選んでほしい。

ちょっとした表情の違いでガラッと変わる空間を【SANDECO】のペイントを通して感じてみてください。

# SANDECO MATERIAL



01 SANDECO ART



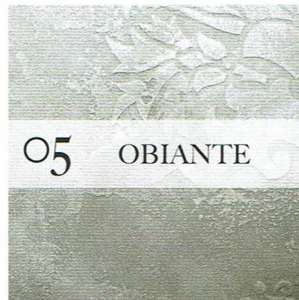
02 MIRZASTO



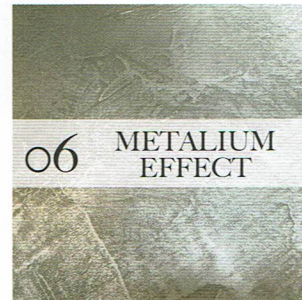
03 COMETA



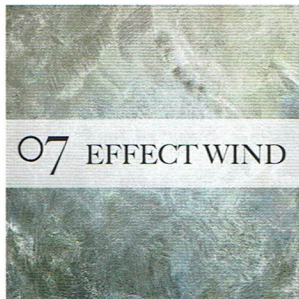
04 DECOSTUCCO



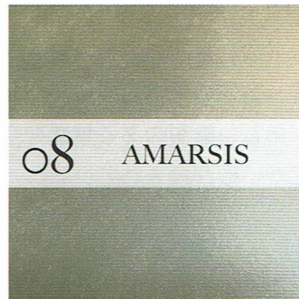
05 OBIANTE



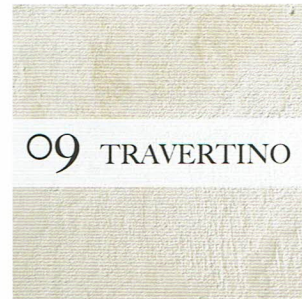
06 METALIUM EFFECT



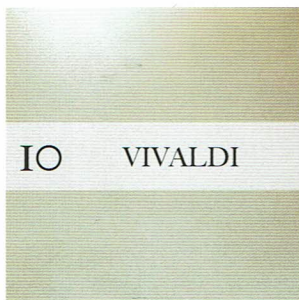
07 EFFECT WIND



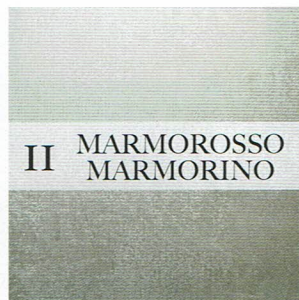
08 AMARSIS



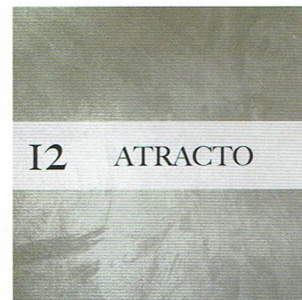
09 TRAVERTINO



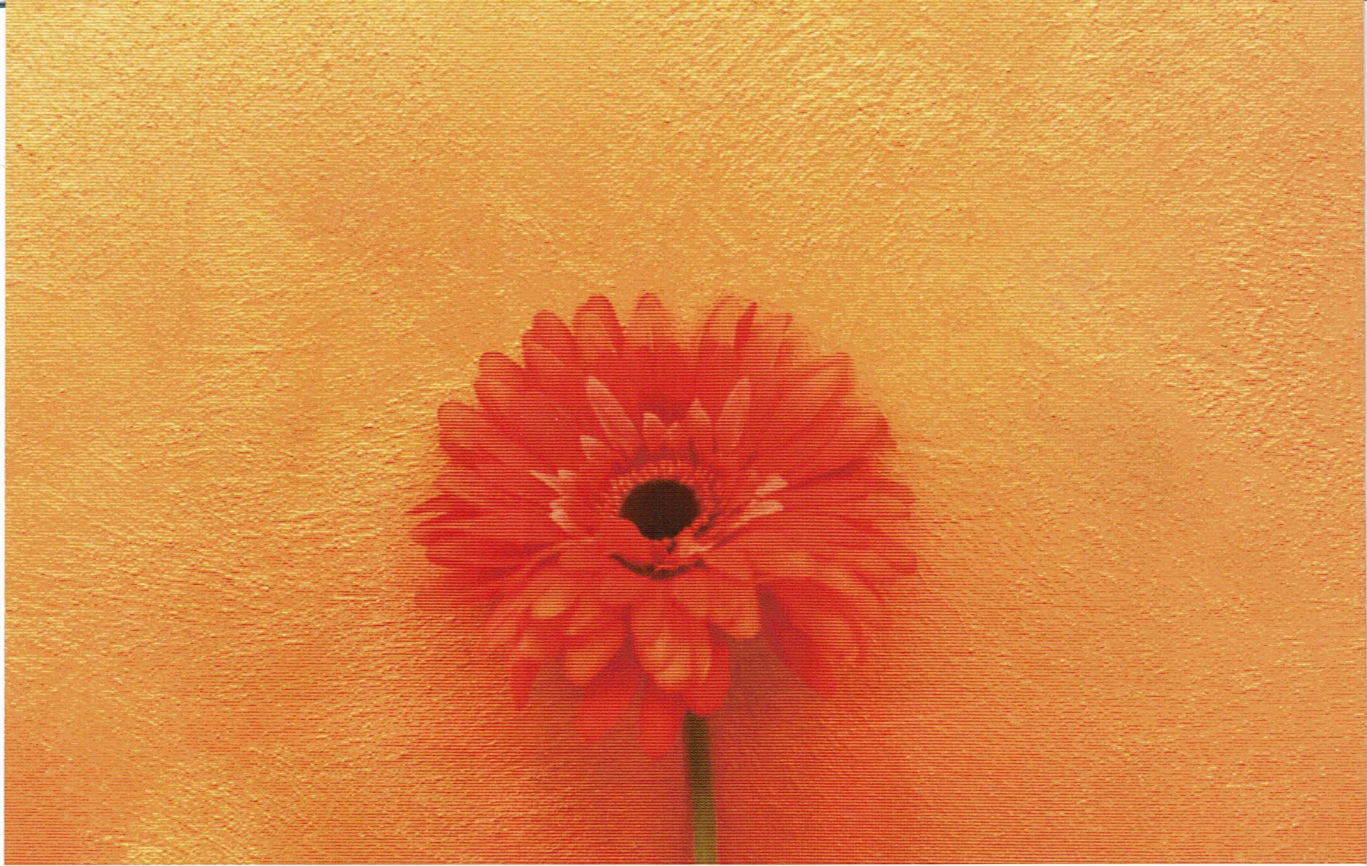
10 VIVALDI



11 MARMOROSSO MARMORINO



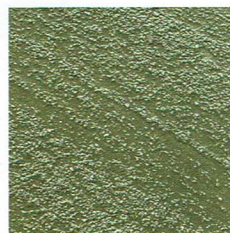
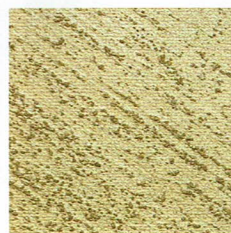
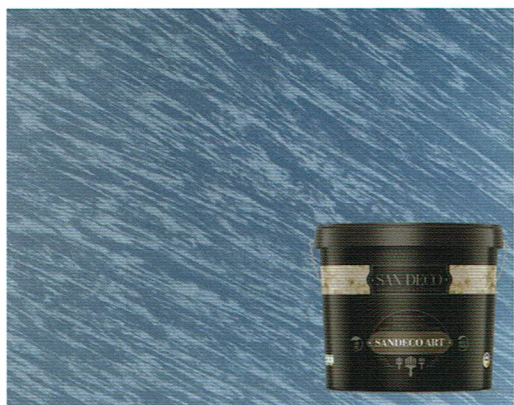
12 ATRACTO



# OI SANDECO ART

サンデコアート

アクリルエマルジョンベースの、金銀の砂を含むメタリック塗料です。ブラシでランダムに塗っていくことで、金銀の砂が表面にテクスチャーとして写り込むのが特徴。自然光や弱い光でも、美しい陰影のある質感を空間に再現。アートベルベットはサンデコアートよりも細かい砂が含まれている。

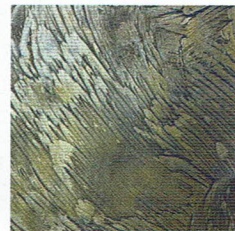
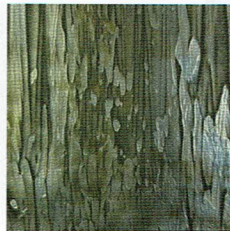




## 02 MIRZASTO

ミラザスト

特殊なペースト状のベース塗料とメタリックパールのエフェクトフィニッシュによって、モダンかつアイアン調のような表面を創り出すことが出来る。ベース塗料を塗る際のペイントテクニックにより様々な演出を可能とし、どんな空間にも高級感・重厚感を生み出してくれるのが特徴。

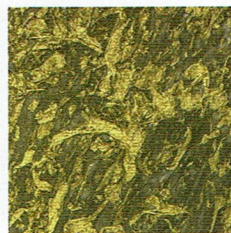
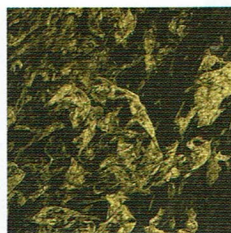
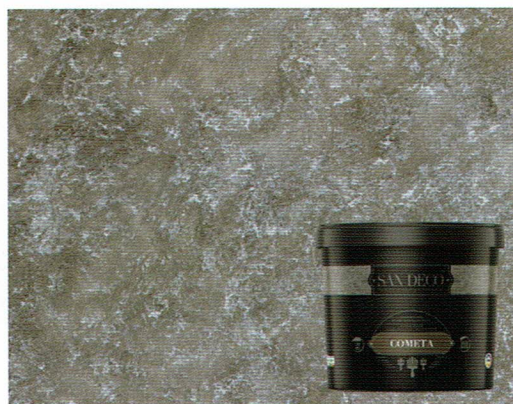




### 03 COMETA

コメッタ

ベース塗料に対してフレーク材を混ぜ合わせて使用するペイント。一度に何色かのフレークが入った塗料を塗布することによって、和紙のような質感を創ることが出来る。ベースとフレークの色組み合わせによって、和でも洋でもどちらの空間にも合わせることが出来るペイント。

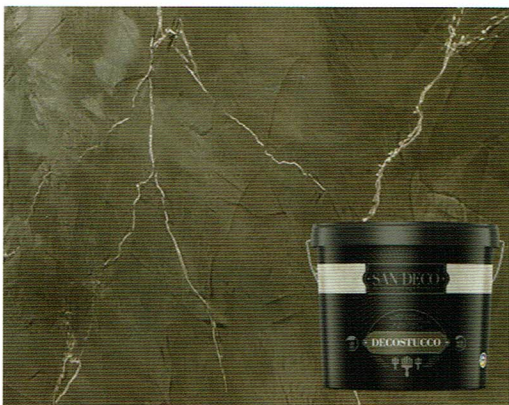




## 04 DECOSTUCCO

デコスタッコ

大理石調になるペースト状のペイント。水蒸気透過性が高く表面が呼吸する性質を持つ。重なり合うテクスチャーによって自然な濃淡が生まれ、それを磨くことによって鏡面大理石のような仕上がりに。昔から高級ブランドショップやホテルに多く採用されている。マーブリングにすることでリアルな大理石調も創り出せる。

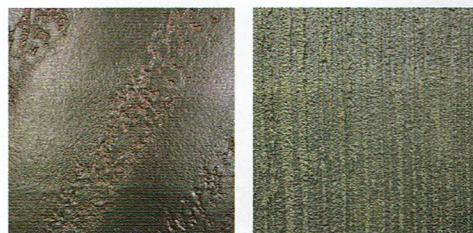




# 05 OBIANTE

オビアンテ

大理石の粉末と天然石灰をベースに作られている、ペースト状のペイント。ワンコートで凹凸のあるテクスチャーやステンシルなどの装飾・デコレーションをしやすい塗り壁材。自然な石灰が含まれているため、細菌やカビなどを防ぐ成分が含まれている。



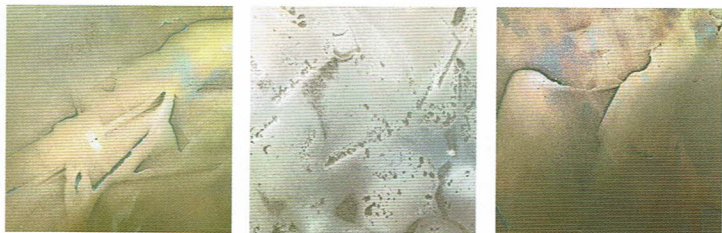




## 06 METALIUM EFFECT

メタリウムエフェクト

マイクロナイズド純金属粉末を含む、特殊樹脂金属性塗料。特殊な樹脂と金属粉を混ぜ合わせることで、ステンレス・真鍮・銅・コッパーのような、鉄製その物のような質感を表現することが出来るペイント。

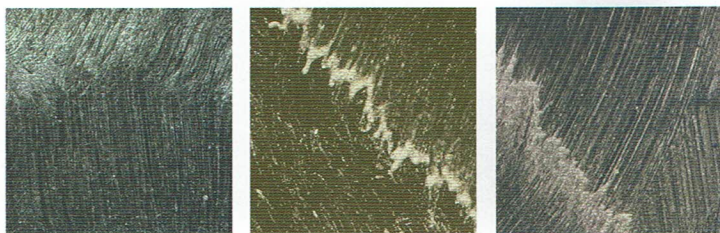
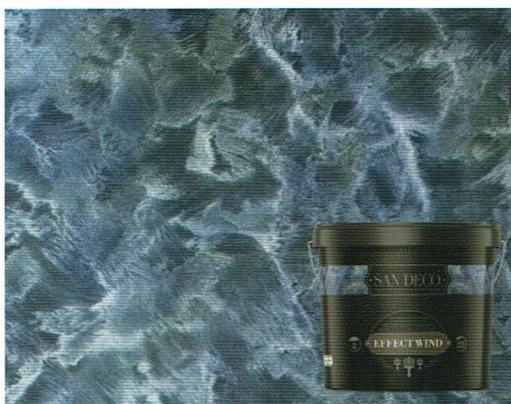


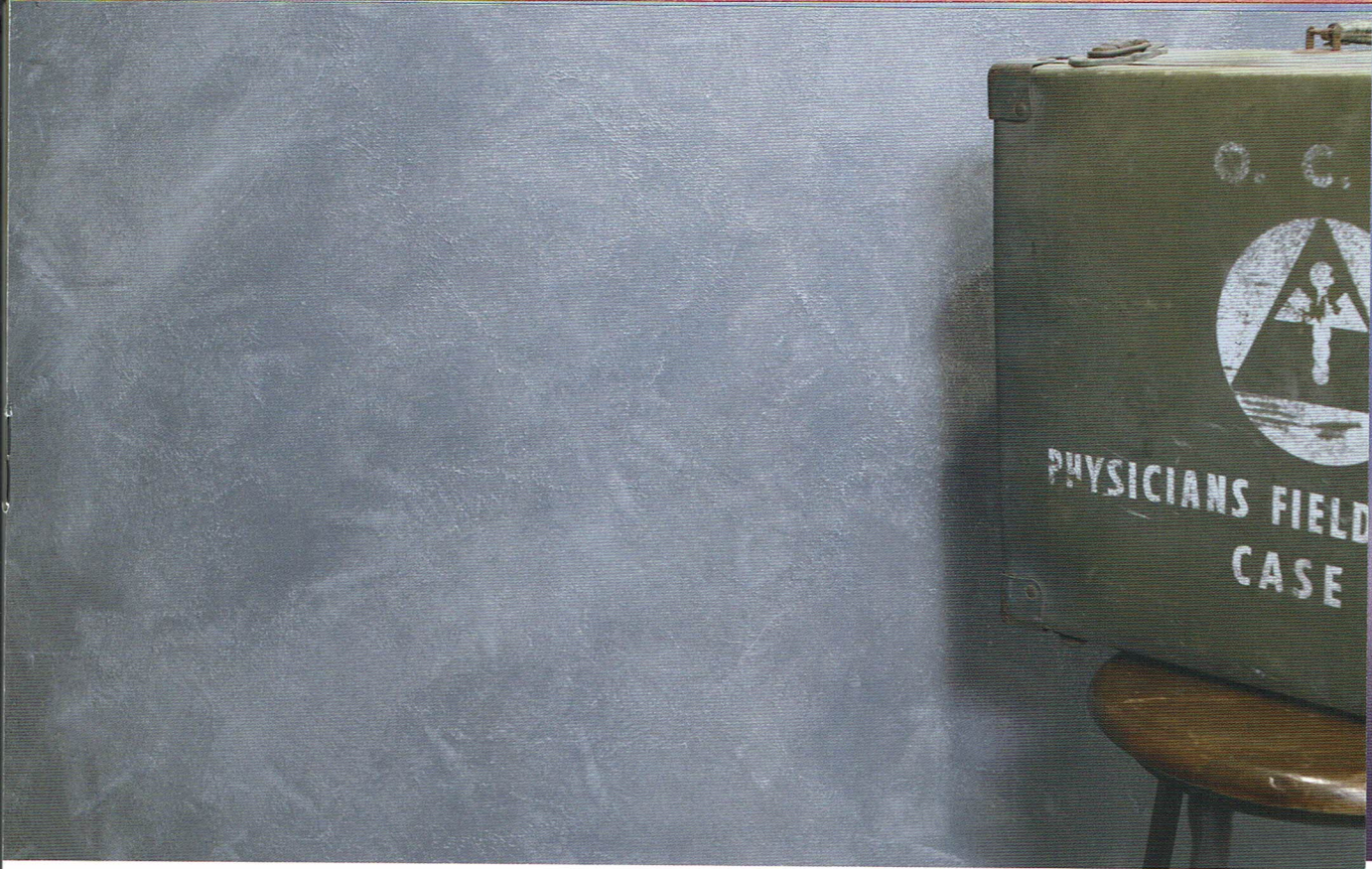


## 07 EFFECT WIND

エフェクトウィンド

特殊な 2 種類のパール骨材塗料によって、白波のような独特な表情をもたらすペイント。テクスチャーの入れ方によって、独特かつダイナミックな表情を生み出すことができる。2 種類のパール骨材塗料によって、光のあたり加減や見る角度で色の変化を楽しめる壁面を創ることができる。

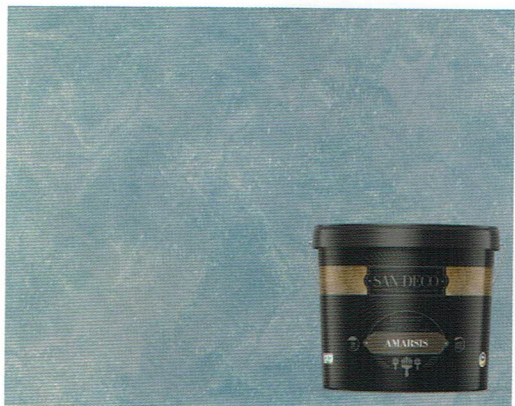




# 08 AMARSIS

アマリシス

小粒のフレークが入っているベース塗料。さらに金銀のアディティブを入れることによって、独特な陰影・ムラ・光を反射するような質感に仕上がるのが特徴。自然にマットな質感を空間に演出してくれる。

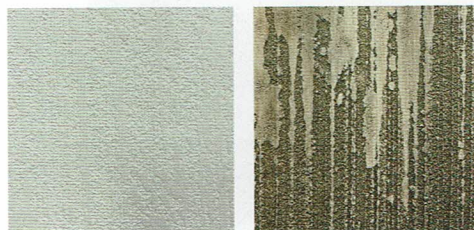




## 09 TRAVERTINO

トラヴァーチーノ

トラバーチンと自然な石の効果を持つ、装飾的な塗り壁材。独特のやわらかいペー  
スト状の塗料により、スムーズな表面仕上げに。テクスチャーの入れ方によっては、  
深みのある表情を創ることが出来る。

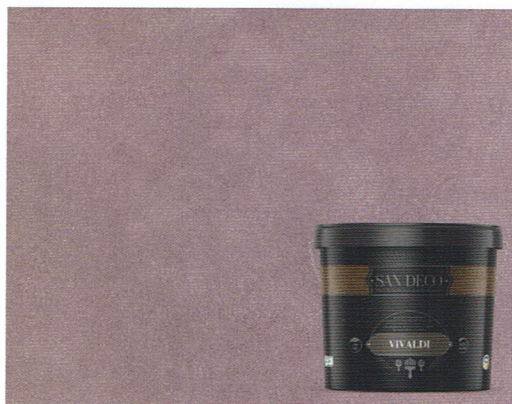




## IO VIVALDI

ヴィバルディ

きめ細かいメタリックパール粒子により、ベルベットの質感のような、やわらかい光沢のある上品な仕上がりになる。上品な空間を演出したい場所へ、おすすめのメタリックペイント。



## II MARMOROSSO MARMORINO

マルモロツソマルモリーノ

天然石ベースの塗料。ブラシやステンレスのコテで塗ることによって、自然とコンクリートのような風合いになり、自然石のような質感が生まれる。自然のライムの成分が含まれているので、細菌およびカビなどに対する抵抗力が備わっているペイント。

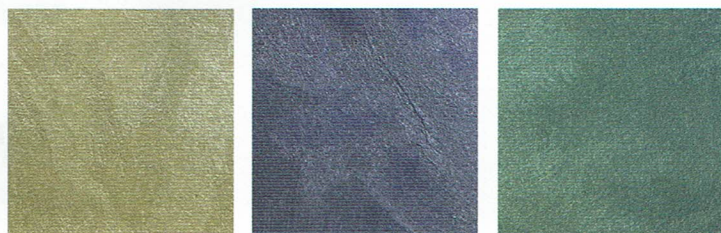
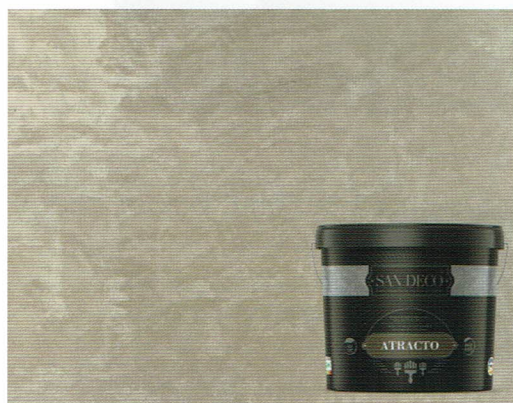




## I2 ATRACTO

アトラクト

特殊なメタリックパール粒子が含まれている、ペースト状の塗料。品のあるシルクのような質感と、真珠のような光沢を生み出し、空間にやわらかさと高級感をもたらしてくれるペイント。

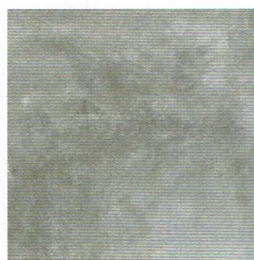
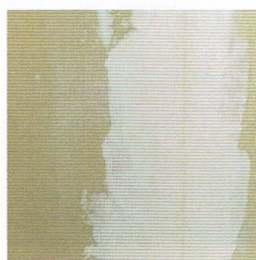


# ATHER

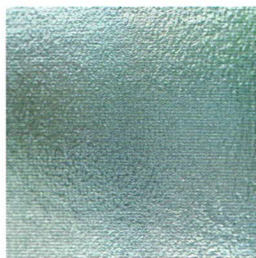
サンデコペイントは住宅や店舗問わず、様々な内装で採用することができます。



施工できる下地... プラスターボード・クロス (柄の凹凸があればパテ処理必要)  
モルタル・一部木部・鉄部



施工不向きな下地... プラスチック・タイル (どちらも下地用プライマー塗布で施工可能)  
ガラス・土壁・和室壁 (綿壁)・ジプトーン



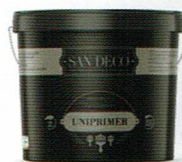
---

## 内外装用プライマー



### DECOPRIMER デコプライマー

内装専用のプライマーで、骨材が入っている。



### UNIPRIMER ユニプライマー

内装、外装のどちらにも使用できるプライマー。



## 内外装・トップコートクリヤ

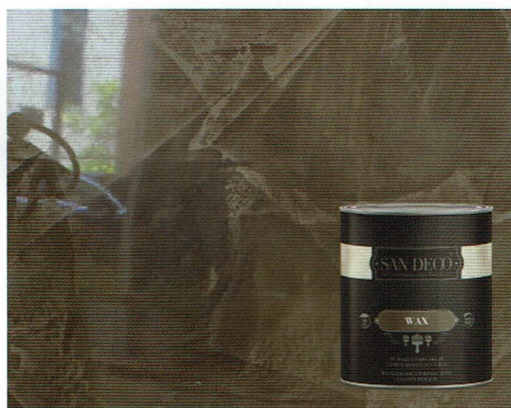


### SANDECOSHIELD

サンデコシールド



内装・外装のどちらにも使用することの出来る、水性系シリコンクリアのトップコート。サンデコペイント各種で仕上げた壁面に対して、塗布することが可能。撥水性を与えて汚れから壁面を守ってくれる。



### DECOSTUCCO WAX

デコスタッコワックス

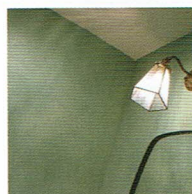


デコスタッコ専用の水性トップコートワックス。デコスタッコの仕上げに使用するもので、コテやポリッシャーなどで、大理石のような光沢のある表面に仕上げることが可能。



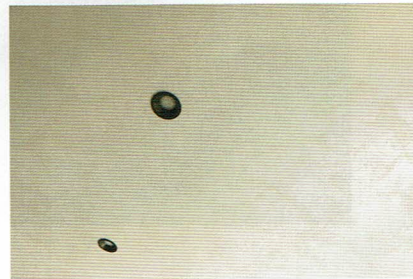
## BEFORE

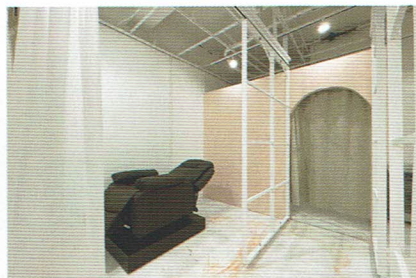
居抜き店舗の内装工事を、SANDECO 塗料でリノベーション。トラバチーノ × オビアンテのステンシル施工で、白い空間だけどさりげなく柄のある可愛い空間に。



## BEFORE

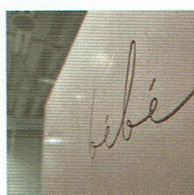
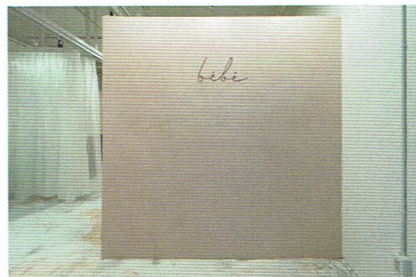
新規ボードの新築店舗内装。天井・壁面の全てを、サンデコアートヴェルベットのシルバーで統一。窓から差し込む光で作り出す、上品な表情のある空間に。





## BEFORE

オーナーチェンジのための店舗内装工事。全く表情の違うオビアンテ × デコスタッコの SANDECO 塗料で、無機質だけど温かみもあるようなお洒落な空間に。



## 組み合わせが自由な『SANDECO』



アトラクトゴールド × トラバチーノのグリーンエイジングで、緑青風の味のあるカッコいい壁面に！  
インパクトのあるペイント壁を作ることができます。



既存のクロス壁や板張りの壁に対して、オビアンテやトラヴァチーノのステンシル壁に！  
柄のあるナチュラル可愛いテイストの壁面に仕上がります。



トラヴァチーノの壁面に、ブルー系のオビアンテでステンシル。  
ふわっとエイジング塗装をすることで、アンティークな雰囲気壁を作ることができます。

【サンデコジャパン】正規取り扱い代理店 (株) 櫻一 style

